

# BAUTEC

Ihr Immobilienspezialist  
für Cottbus und die Lausitz



OBJEKT 7941

Entwicklungsfläche mit Alleinstellungsmerkmal am Verkehrslandeplatz Cottbus/Neuhausen | Wirtschaftsregion Lausitz

03058 NEUHAUSEN/SPREE

© FLOWFACT GmbH

**BAUTEC Beteiligungsgesellschaft mbH & Co. Vermiet- und Service KG**

Stadtring 4 | 03042 Cottbus  
Tel.: 0355 5845860 | Fax: 0355 5845864  
immobilien@bautec-projekte.de | www.immobilien-bautec.de

# EXPOSE

## ECKDATEN

Grundstücksfläche:	ca. 70.000 m <sup>2</sup>
min. teilbare Fläche:	5.000 m <sup>2</sup>
Bebaubar nach:	Bebauungsplan
Verfügbar ab:	sofort

## KAUFPREIS

Auf Anfrage!

## KÄUFERPROVISION

Provisionsfrei

## HINWEIS

Alle Angaben nach bestem Wissen. Irrtum und Zwischenverkauf vorbehalten. Dem Käufer gegenüber entsteht keine Maklerprovision. Dieses Exposé ist eine Vorinformation, als Rechtsgrundlage gilt allein der notariell abgeschlossene Kaufvertrag.

## ANSPRECHPARTNER

Nicole Rauer  
T: +49 355 5845845  
immobilien@bautec-projekte.de

## OBJEKTDESCHEIBUNG

Am etablierten Verkehrslandeplatz Cottbus/Neuhausen, in der aufstrebenden Wirtschaftsregion Lausitz, bietet sich eine außergewöhnliche Entwicklungsfläche mit exzellenten infrastrukturellen Voraussetzungen für branchennahe Unternehmen – insbesondere für Luftfahrt, luftfahrtaffine Industrie, Logistik, Wartung & Instandhaltung, Forschung & Entwicklung, Drohnen- und UAV-Technologien sowie anderweitige Unternehmen.

Das ca. 70.000 m<sup>2</sup> große, voll erschlossene Areal steht sowohl als Gesamtfläche als auch in flexibel teilbaren Einheiten (ab ca. 5.000 m<sup>2</sup>) zur Verfügung und eröffnet vielfältige Nutzungsperspektiven.

Der Standort überzeugt durch eine bereits vollständig ausgebaute flugbetriebliche Infrastruktur:

Neuanlage von Start- und Landebahnen, betonierte Vorfeld- und Abstellflächen sowie eine erschlossene Tankstelle für Flugkraftstoffe ermöglichen einen sofortigen operativen Einstieg ohne zeit- und kostenintensive Vorleistungen. Fünf separate Zufahrten gewährleisten eine optimale interne Erschließung und eine effiziente Verkehrsführung – ein entscheidender Vorteil für Produktions-, Logistik- oder Wartungsbetriebe mit erhöhtem Flächen- und Transportbedarf.

Die Gemeinde Neuhausen liegt in unmittelbarer Nähe zu den wirtschaftlichen Zentren Cottbus, Spremberg und dem Spree-Neiße-Kreis und profitiert damit von kurzen Wegen zu wichtigen Arbeits-, Bildungs- und Infrastrukturschwerpunkten. Die direkte Anbindung an die Autobahn A15 ermöglicht zudem eine schnelle Erreichbarkeit der Metropolräume Berlin und Dresden sowie eine leistungsfähige Verbindung in den polnischen Wachstumsmarkt.

Eingebettet in die zentrale Lage Südbrandenburgs bietet der Standort darüber hinaus eine wirtschaftsfreundliche Umgebung, den Zugang zu verfügbaren Fachkräften und attraktive Entwicklungs- und Investitionsperspektiven im Zuge des Strukturwandels der Lausitz.

Diese Entwicklungsfläche bietet Investoren die seltene Gelegenheit, sich an einem betriebsbereiten Flugplatzstandort mit hohem Entwicklungspotenzial zu positionieren – skalierbar, zukunftsorientiert und mit klarer strategischer Ausrichtung.

Ein Standort für Visionen. Ein Areal für nachhaltiges Wachstum.

## SONSTIGES

Live ist immer besser:

Vereinbaren Sie eine individuelle Besichtigung. Wenn Sie uns kontaktieren, geben Sie bitte auch Ihre Telefonnummer an.

Alle Angaben sind ohne Gewähr und basieren ausschließlich auf Informationen, welche uns vom Eigentümer zur Verfügung gestellt wurden; wir übernehmen keine Gewähr für deren Richtigkeit, Vollständigkeit und Aktualität dieser Angaben.

Die gesamte Auswahl der Wohn- und Gewerbeimmobilien - sowohl Kauf- wie auch Mietobjekte - und Baugrundstücke finden Sie unter: [www.bautec-projekte.de](http://www.bautec-projekte.de)



Gewerbeflächen mit Blick aus Süden nach Norden



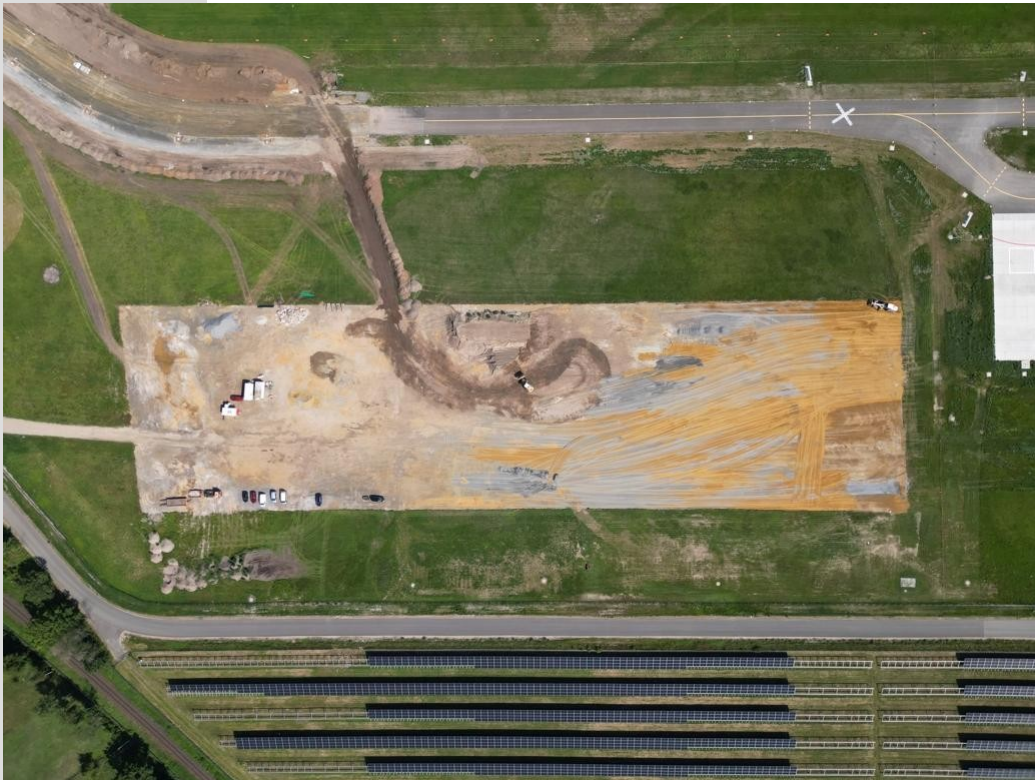
Gewerbefläche Nord



Gewerbefläche Süd



Gewerbefläche ca 3,5 ha südlich der Tankstelle



Gewerbefläche ca 4 ha nördlich der Tankstelle



Tankstellenanlage