



OBJEKT 7633

Willkommen im Grünen - Charmante 2-Zimmer-Wohnung zu vermieten

03044 COTTBUS

© FLOWFACT GmbH

BAUTEC Beteiligungsgesellschaft mbH & Co. Vermiet- und Service KG

Stadtring 4 | 03042 Cottbus
Tel.: 0355 5845860 | Fax: 0355 5845864
immobilien@bautech-projekte.de | www.immobilien-bautech.de

EXPOSE

ECKDATEN

Baujahr:	1936
Zimmer:	2
Wohnfläche:	ca. 52,87 m ²
Verfügbar ab:	Nach Absprache!
Heizungsart:	Fernwärme
Garten/-mitbenutzung:	Ja
Gäste-WC vorhanden:	Ja
Stellplatzanzahl:	1
Rollladen vorhanden:	Ja
Befuerung/Energieträger:	Flüssiggas
Energieausweis:	Vorhanden
Energieausweistyp:	Verbrauchsausweis
Energieeffizienzklasse:	F
Energiekennwert:	187 kWh/(m ² *a)
Kaution:	898,00 €
Warmmiete:	594,00 €
Kaltmiete:	449,00 €
Nebenkosten:	145,00 €
Heizkosten in Nebenkosten:	Ja
Stellplatzmiete:	40,00 €

MIETPREIS

449,00 € zzgl. Nebenkosten

PROVISION

Auftraggeber des Maklers ist der Vermieter

HINWEIS

Alle Angaben nach bestem Wissen. Irrtum und Zwischenvermietung vorbehalten. Dieses Exposé ist eine Vorinformation, als Rechtsgrundlage gilt allein der abgeschlossene Mietvertrag.

ANSPRECHPARTNER

Peggy Schnell
 T: +49 355 5845820
 immobilien@bautech-projekte.de

OBJEKTDESCHEIBUNG

Herzlich willkommen in Ihrer neuen Wohnung in der Burger Chaussee in Cottbus! Besonders für Naturliebhaber, welche dennoch schnell ins Stadtleben wollen, ist diese Wohnung perfekt. Diese kleine aber feine 2-Zimmer-Wohnung liegt im 1. Obergeschoss und erstreckt sich über ca. 53 m².

**LAGE**

Die Burger Chaussee ist ein Ort, der die perfekte Balance zwischen urbaner Anbindung und der Idylle des Grünen schafft. Hier finden Sie sich in unmittelbarer Nähe zum nördlichen Campus der Brandenburgischen Technischen Universität (BTU) Cottbus-Senftenberg wieder, was insbesondere für Studierende oder Angehörige der Universität ein unschätzbare Vorteil ist. Die schnelle Anbindung an die Cottbuser Innenstadt macht außerdem Einkaufsmöglichkeiten, Schulen, Freizeitinstitutionen und öffentliche Verkehrsmittel leicht erreichbar. Gleichzeitig eröffnet die günstige Verkehrsanbindung die Möglichkeit, in kurzer Zeit die malerischen Landschaften des Spreewalds zu erreichen, ein bedeutender Kulturort, der zahlreiche Möglichkeiten für Erkundungen und Freizeitaktivitäten bietet. Eine Radverbindung bis nach Burg/Spreewald befindet sich in unmittelbarer Nähe.

AUSSTATTUNG

Betrifft man diese gemütliche Wohnung gelangt man zunächst in den Flur über den man das Badezimmer, die Küche sowie das Wohnzimmer erreichen kann. Vom Wohnzimmer aus führt der Weg schließlich in das gemütliche Schlafzimmer, das einen erholsamen Rückzugsort bietet. Ein Stellplatz kann ebenfalls bei Bedarf angemietet werden.

SONSTIGES

Live ist immer besser: Vereinbaren Sie eine individuelle Besichtigung dieser schönen Wohnung. Wenn Sie uns kontaktieren, geben Sie bitte in jedem Fall auch Ihre Telefonnummer an. Vielen Dank!

Alle Angaben sind ohne Gewähr und basieren ausschließlich auf Informationen, welche uns vom Eigentümer zur Verfügung gestellt wurden; wir übernehmen keine Gewähr für deren Richtigkeit, Vollständigkeit und Aktualität dieser Angaben.

Die gesamte Auswahl der Wohn- und Gewerbeimmobilien - sowohl Kauf- wie auch Mietobjekte - und Baugrundstücke finden Sie unter: www.bautech-projekte.de



Hausflur - Eingangsbereich



Flur



Badezimmer



Küche



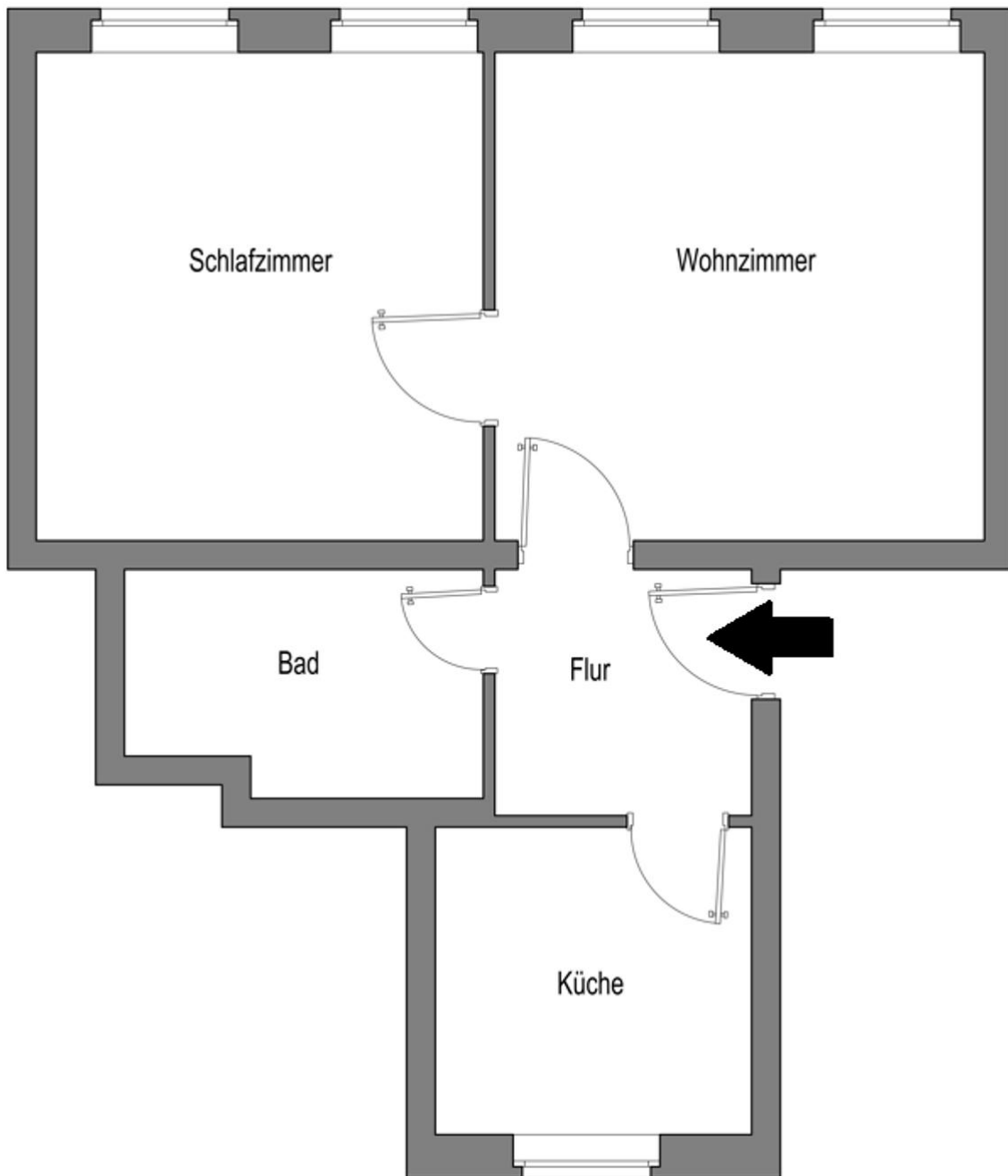
Wohnzimmer



Schlafzimmer



Carports/Stellplätze



Grundriss